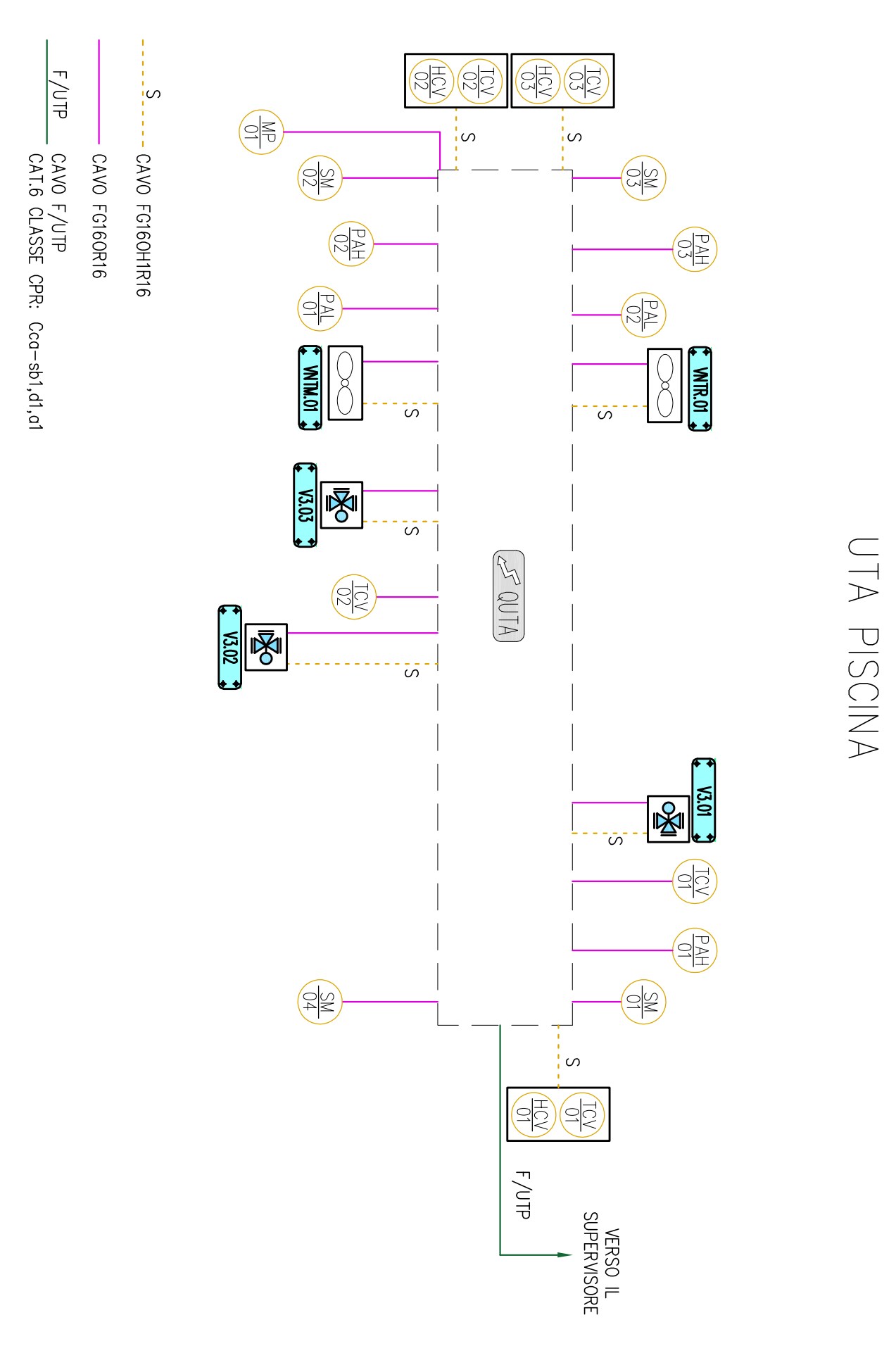
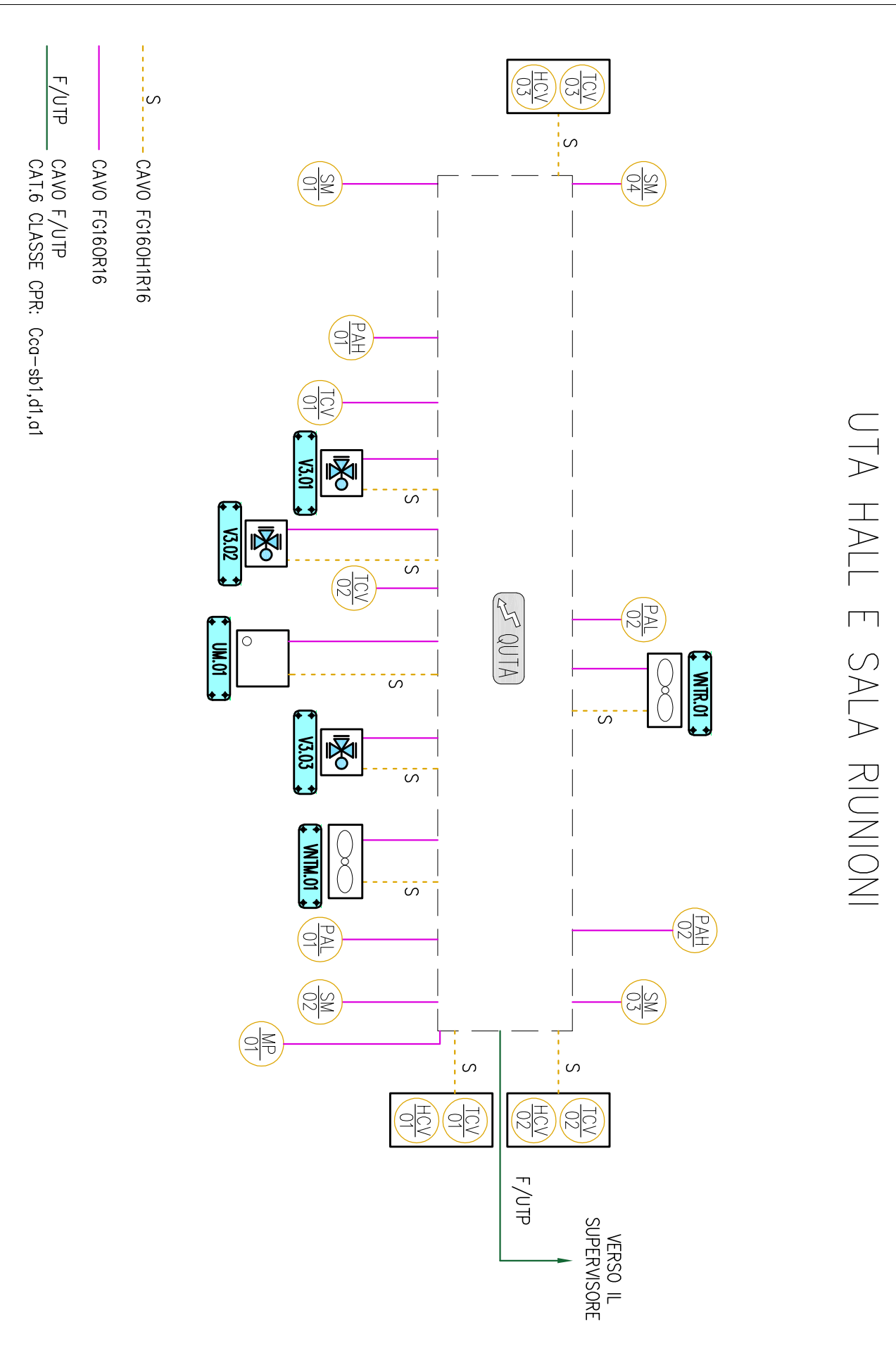


## SCHEMA FUNZIONALE IMPIANTO ELETTRICO A SERVIZIO DELLA TERMOREGOLAZIONE



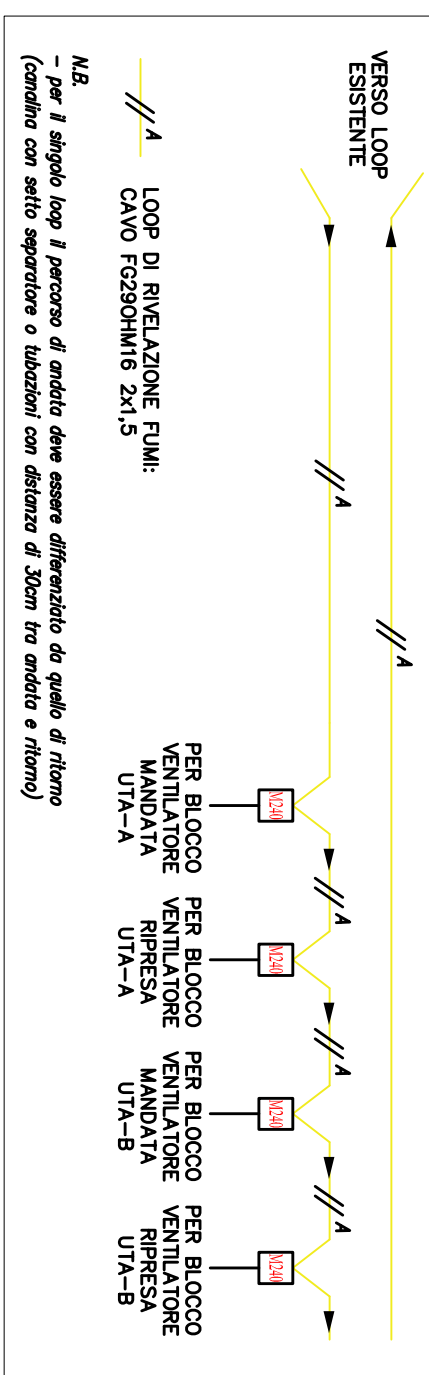
## SCHEMA FUNZIONALE IMPIANTO ELETTRICO A SERVIZIO DELLA TERMOREGOLAZIONE



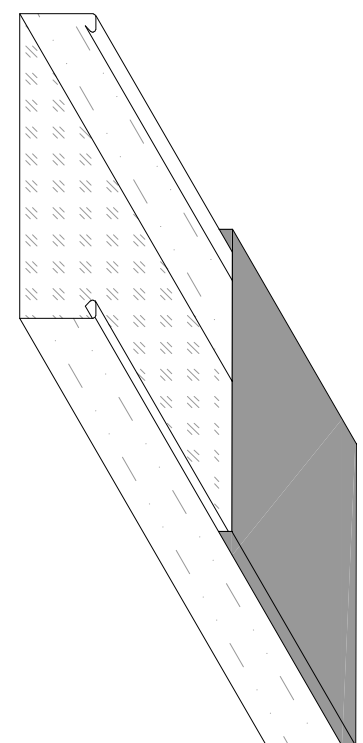
CAVO F61610R16	
CLASSE DI RILASCIO E TIPOLOGIA	06-13-13-3
REDAZIONE PRODOTTO DI CATEGORIA (P99)	
TENSIONE NOMINALE (kV/u)	0,6/1w
CONDUTTORE	CORDE TRIFASICHE CLASSE 5 A DUE RACCOLTI
ISOLANTE	MECCOLA ELETTRORISERBANTE DI QUALITA' R6
QUANTITA' ESTERNA	MECCOLA DI PVC DI QUALITA' R6
note:	NUMERO CONDUTTORI x SEZIONE NOMINALE
CODICE COGNATA	GR10
REFERENTI ADOPTANTI	CD 20-13 - CD DUE 13/38

[illegible]

## SCHEMA FUNZIONALE IMPIANTO DI RIVELAZIONE INCENDI



PASSENELLA PORTACAVI A BASE FORATA IN ACCIAIO ZINCATO CONFORME CEI EN 61537			
L(mm)	H(mm)		
100	75	A CALDO DOPO LAVORAZIONE	SI
		FINITURA	COPERCHIO SETTO SEPARATORE
			NO

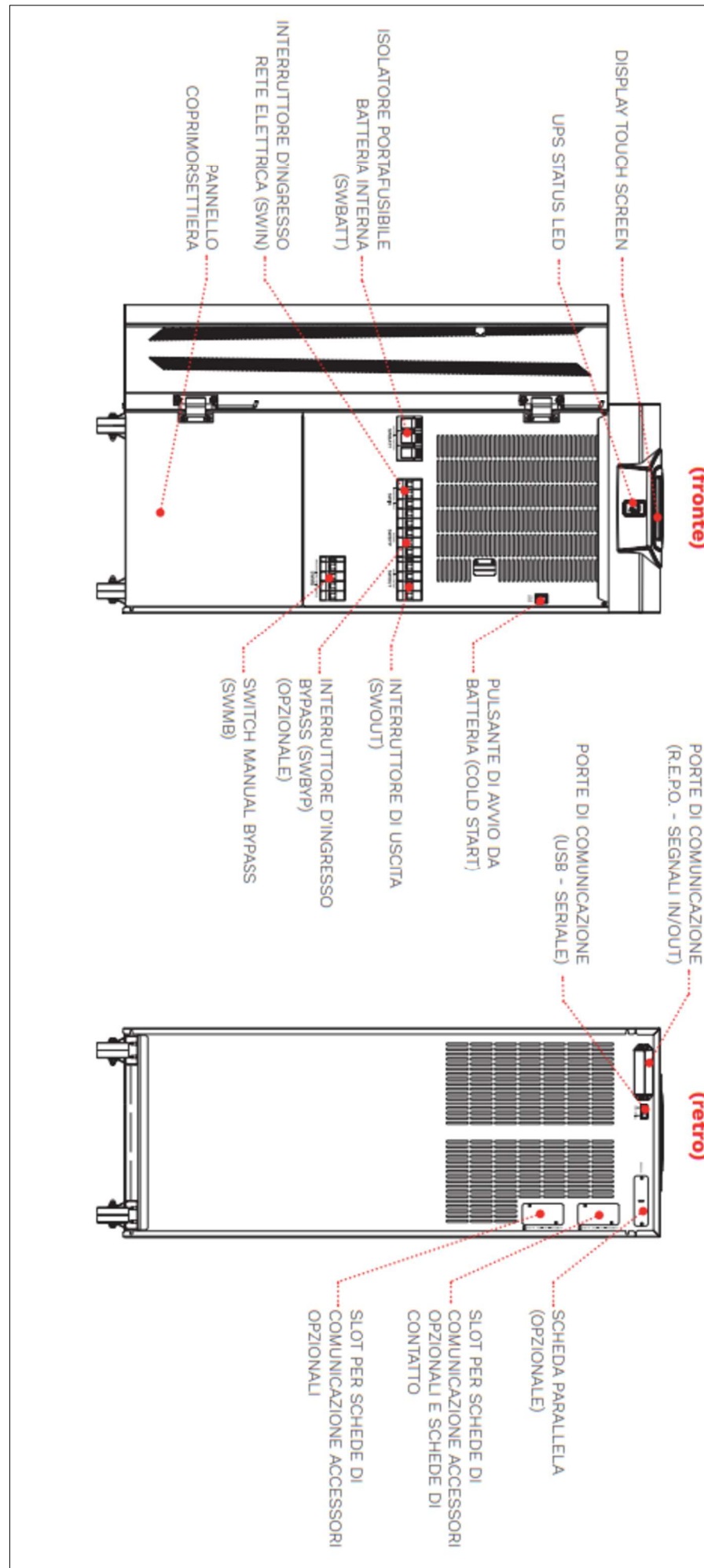


IMBOLG:

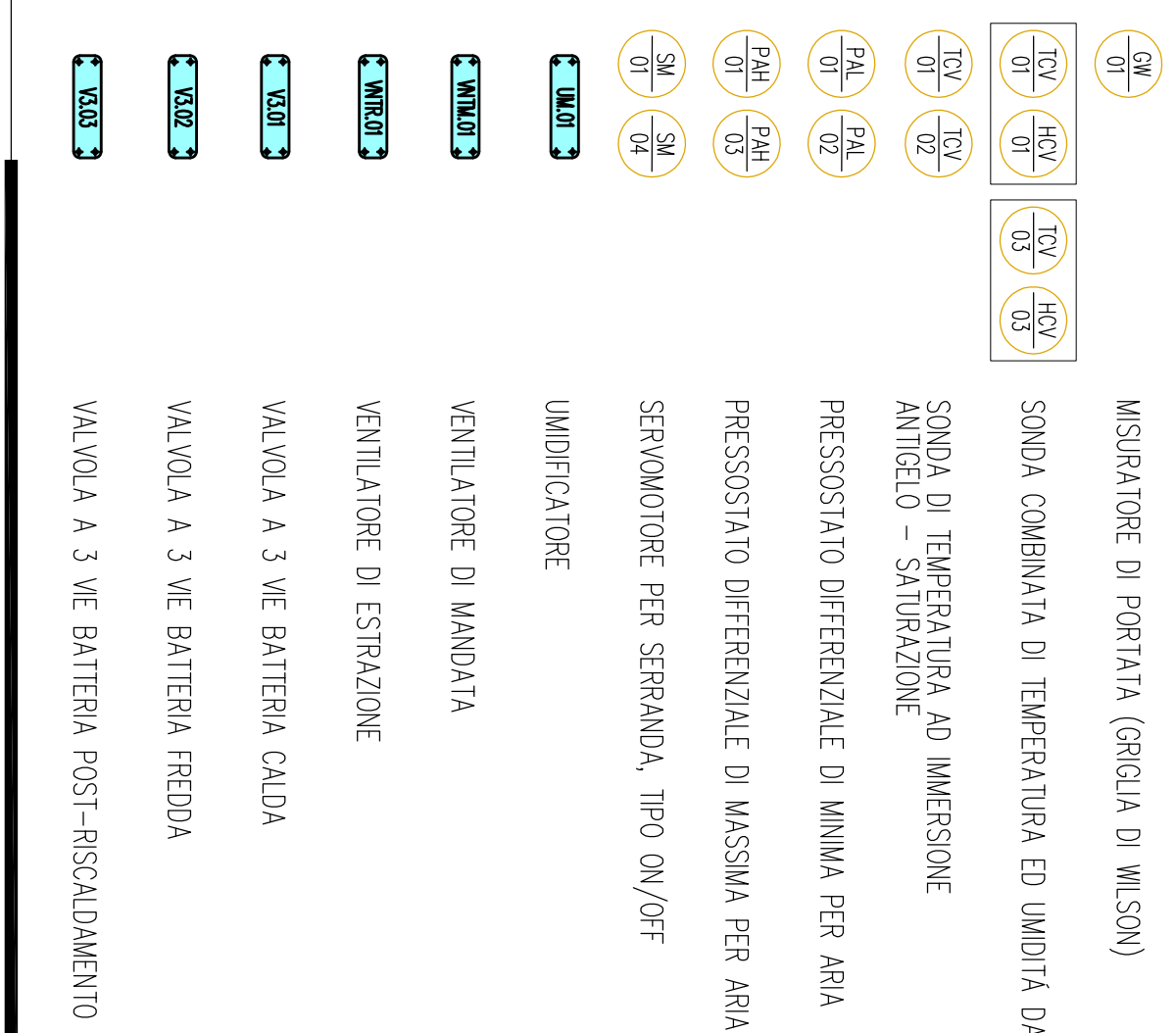
## GRUPPO STATICO DI CONTINUITA'

## DATI TECNICI

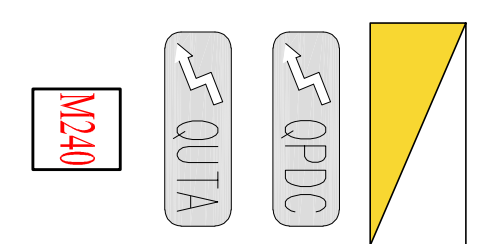
			
Potenza nominale	30000 VA	INGRESSO	
Tensione	380/400/415 V Infrase + N		
Tolleranza di tensione	400 $\pm$ 50% a pieno carico		
Tolleranza di frequenza	40 – 72 Hz		
Fattore di potenza	0,99		
	BYPASS		
Tensione nominale	380/400/415 V Infrase + N		
Tolleranza di tensione	da 180V a 264V inritiro al neutro (Ph-N)		
Frequenza nominale	50 Hz		
Tolleranza di frequenza	$\pm$ 5%		
Numero fasi	3 + N		
	USCITA E USCITA INVERTER		
Potenza nominale	30000 VA		
Potenza attiva	30000 W		
Corrente di uscita	48 A		
Numero fasi	3 + N		
Fattore di costo	3 : 1 (tipico/kms)		
Forma d'onda	Simulabile		
Stabilità statica	$\pm$ 1%		
Stabilità dinamica	EN 62040-3 Classe di prestazione 1		
Frequenza	50 Hz		
	BATTERIE		
Tipo	VA1A A6N/GEL /NCC/1U-in/Supercaps		
Tipo di ricarica	Un livello, due livelli, ricarica ciclica (selez.)		
	ALTRE CARATTERISTICHE		
Peso	78 kg		
Dimensioni	1025x380x650 mm		
Grado di protezione	IP 20		
Funzionalità	<40 dB(A $\pm$ 2) (SMART ACTIVE)		

**INQUADRAMENTO AREA DI INTERVENTO**

## REGOLAZIONE E CONTROLLO



LEGENDA SIMBOLI



QUADRO UNITA' DI TRATTAMENTO ARIA

REGIONE CAMPANIA  
AZIENDA SANITARIA LOCALE AVELLINO

www.oslovellino.it

OGGETTO:

Programma degli investimenti di edilizia sanitaria di cui all'art. 20 dello L. 67/88 (completamento IIIa fase).

Lavori di adeguamento funzionale / impiantistico / tecnologico.  
Lavori di adeguamento alle norme di prevenzione incendi ex DM  
19/03/2015.

COMMITTENTE:

ZIENDA SANITARIA LOCALE AVELLINO

<p>ELABORATO</p> <p>DENOMINAZIONE</p> <p>IMPIANTO ELETTRICO</p> <p>Impianto elettrico climatizzazione - Sostituzione UPS</p>	<p>PROGETTO ESECUTIVO</p> <p><i>1/E.03.b</i></p>
--	--

PROGETTO E C.S.E.	Ing. Alfonso Sisti	RUP	Arch. Anna Balzano	RUP
DIRETTORE GENERALE	D.ssa Maria Magrinette	R.I.P.		
DIRETTORE SANITARIO		Ing. Alfonso Sisti - Coordinatore		
D.ssa Elvira Bianco		Dott. Dr. Paolo Manno		
		Dott. Dr. Paolo Massimiliano		
		Ing. Marco Magrinette		
		Ing. Vincenzo Bianco		
		Ing. Francesco Togninova		
DIRETTORE AMMINISTRATIVO		Dott. Alfonso Carlucci		
D.ssa Daniela Capone				
DATA	1:100	SCALA		
NOVEMBRE 2021				